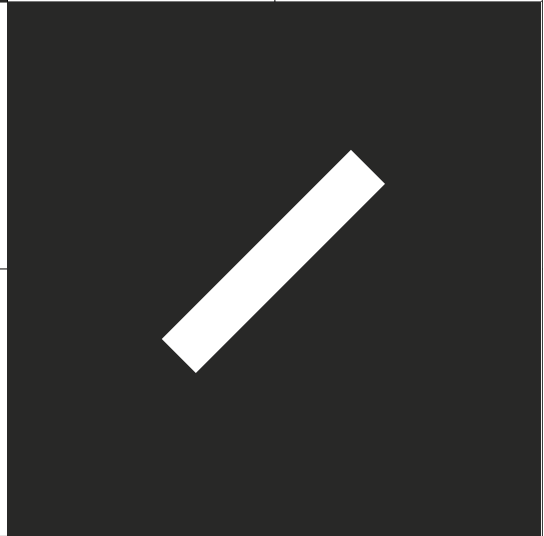




Bodø2024
Visuell identitet



Sten på sten vi bar og bygget skjerm mot storm og hav

Byggesteinene eller rutenettet er essensen i den visuelle identiteten til Bodø2024.

Byggesteinene refererer til Bodøs historie og måten vi i etterkrigstiden bygde byen opp igjen sten på sten. Det er en essensiell del av hvem vi er og hvorfor byen ser ut som den gjør. I gjenreisningen av Bodø krevde bygningsloven en sjakkbrettregulering av byen, at kvartalene skulle være atskilte ved like og rettlinjede gater. Byggesteinene er også en referanse til kystkulturen i Nordland, med moloene som er bygd langs kysten for å skjerme mot havet.

Byggesteinene er også en peker til at Bodø er en by i stor utvikling. Den Tetris-inspirerte formen kan bygges til å illustrere mange ulike elementer som skal bygges til å bli noe større.

Kultur er på mange måter byggesteiner i et samfunn og er et begrep som har mange lag og bestanddeler. Kultur former oss og utvikler oss, og bygger oss videre. Byggekløssene illustrerer vår identitet og formålet med Bodø2024: Et samarbeid bestående av ulike prosjekter og deler, som sammen utgjør en større helhet.

			Logovarianter – en oversikt 6-10		Foto, stil og tone 18-24		
	Om den visuelle identitetet 2-3						
			Fargepalett 11-13				
				Typografi 14-17		Designelementet, byggesteiner 24-30	
	Logo. Retnings- linjer for bruk av logo. 4-5						Visuelle eksempler 31-

Hovedlogo

Logoen skal alltid brukes med definerte logofarger. I tilfeller der dette ikke lar seg gjøre, benyttes svart eller hvit logovariant. Symbolet er bygd opp av byggeklosser.

Hovedlogo består av

- Logosymbol - konstruerte, kvadratiske byggeklosser av navnetrekket Bodø.
- Navnetrekket Bodø2024, European Capital of Culture

Logosymbol og navnetrekk brukes samlet når Bodø2024 opptrer og kommuniserer med myndighet og i høytidelige eller tradisjonsrike sammenhenger. Logosymbol og navnetrekk kan deles i alle andre sammenhenger. Den firkantede utformingen gjør dem teknisk og estetisk anvendelige i alle flater. Se side 4 for eksempler.



Last ned pakke med alle varianter av hovedlogo.

Bodø2024_Logo_Main_Medium_Print



Bodø2024_Logosymbol_Main_Red



Bodø2024_Logosymbol_Main_Red

**BODØ2024
EUROPEAN CAPITAL
OF CULTURE**

Luft rundt logo

Bruk godt med luft rundt logoen. Bildet viser det beskyttede området rundt de ulike logovariantene. Bruk halvparten av B'en i logo som målenhet for minimumsavstand rundt logo. Forsøk å holde andre elementer utenfor dette området.



Logovarianter – en oversikt

Logoen skal alltid brukes med definerte logofarger. I tilfeller der dette ikke lar seg gjøre, benyttes svart eller hvit logovariant.

Størrelser er tilpasset ulike kommunikasjonsflater. Hovedlogo består av small, medium og large variant. Medium er den mest brukte varianten, small brukes på f.eks nettside og sosiale medier. Large brukes på bannere og rollups.

Small

Bodø2024_Logosymbol_Main_small



Bodø2024_Logosymbol_Main_Red_small



Bodø2024_Logosymbol_Main_Black_small



Bodø2024_Logosymbol_Main_White_small



Medium
(hovedvariant)

Bodø2024_Logosymbol_Main_medium



Bodø2024_Logosymbol_Main_Red_medium



Bodø2024_Logosymbol_Main_Black_medium



Bodø2024_Logosymbol_Main_White_medium



Large

Bodø2024_Logosymbol_Main_large



Bodø2024_Logosymbol_Main_Red_large



Bodø2024_Logosymbol_Main_Black_large

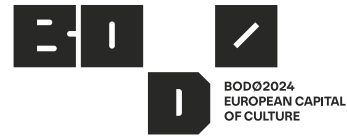


Bodø2024_Logosymbol_Main_White_large



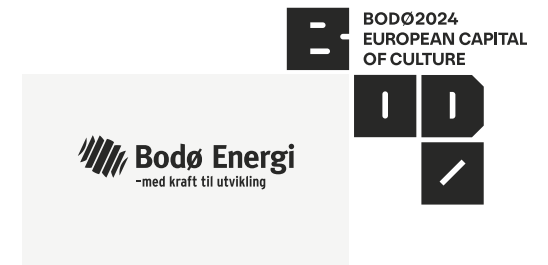
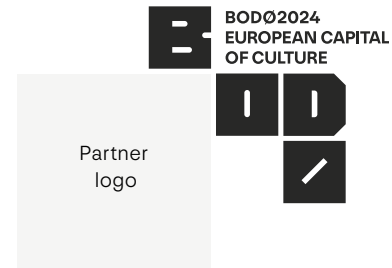
Alternative logoer

Det finnes også alternative logoer, disse skal kun brukes i spesielle tilfeller hvor formatene tilsier at det trengs en spesiell form, f.eks en avlang eller kvadratisk form.



Logooppsett med samarbeidspartnere

Eksempelet viser hvordan logo brukes i samarbeid med samarbeidspartnere. Partnerlogoer plasseres i kvadratet. Feltet kan også være hvitt, kvadratet er for å illustrere en forlengelse og påbygging av byggestenene i logo.



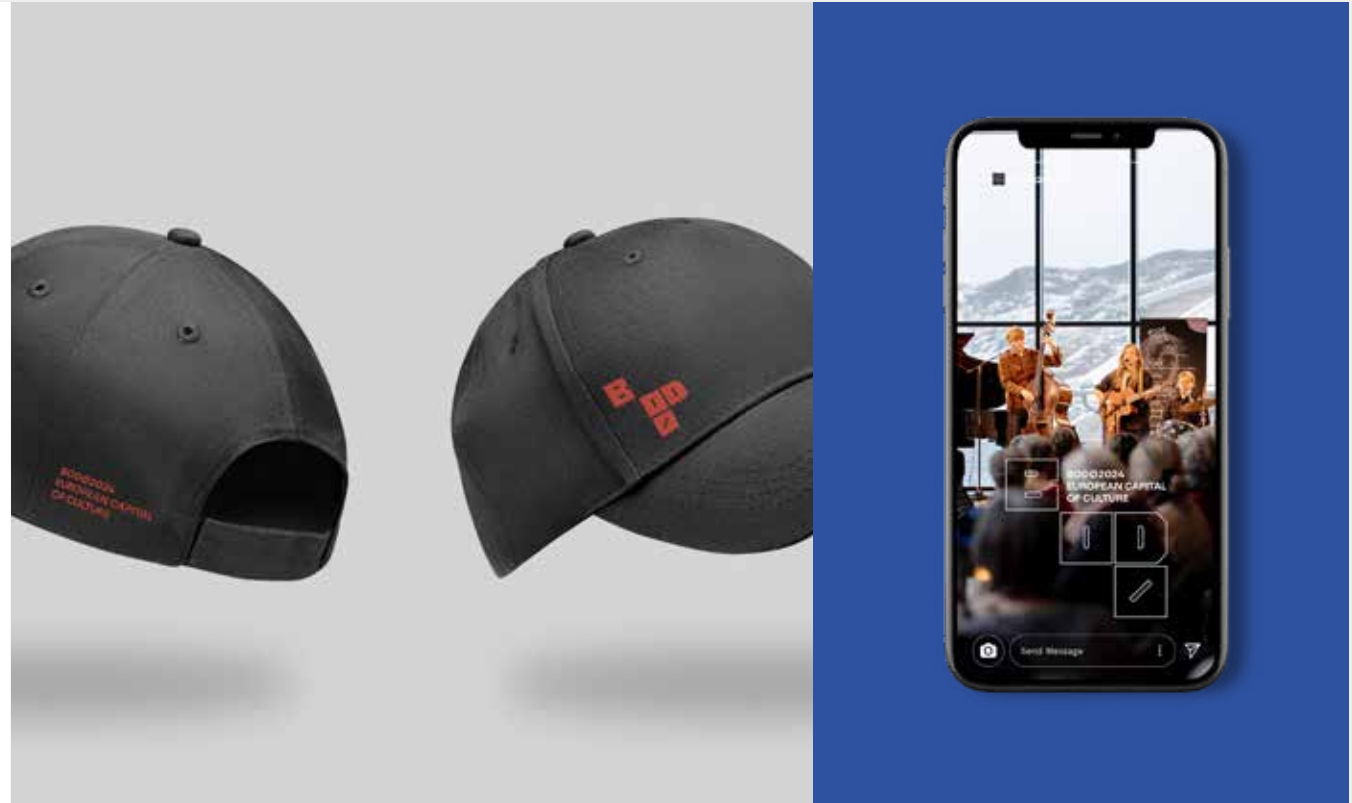
Kreativ plassering og bruk av hovedlogo

Elementene i logoen kan løsrives og plasseres slik de vises her. Dette grepet egner seg best på rektangulære flater med annet Bodø2024-innhold.

Typiske flater hvor logosymbol og navnetrekk kan løsrives er:

- PowerPoint-maler
- Word-maler
- Nettside
- Reklamemateriell

Det er ikke i alle flater den oppdelte logoen vil fungere. Da bruker man en samlet logo, hovedlogo.



Fargerpalett

Hovedfargene er klare og sterke farger basert og tuftet på norske og samiske verdier, farger og tradisjoner. Hovedfargene er konstante igjennom året. Tilleggsfargene skal representere og skille de ulike årstidene gjennom programåret 2024. Fargene er inspirert av naturen, byen og kulturhistorie i Nordland.

Hovedfarger

Dette er hovedfargene i profilen til Bodø2024.
Hovedfargene er konstante gjennom året.

**Svart**

RGB 40, 39, 39

CMYK 0, 0, 0, 95

HEX #282727

Pantone Black 6C

Hvit

RGB 255, 255, 255

CMYK 00, 00, 00, 00

HEX #ffffff

Rød

RGB 230, 65, 60

CMYK 0, 85, 75, 0

HEX #e6413c

Pantone 179C

Blå

RGB 50, 80, 160

CMYK 90, 70, 0, 0

HEX #2f52a0

Pantone 2728C

Tilleggsfarger

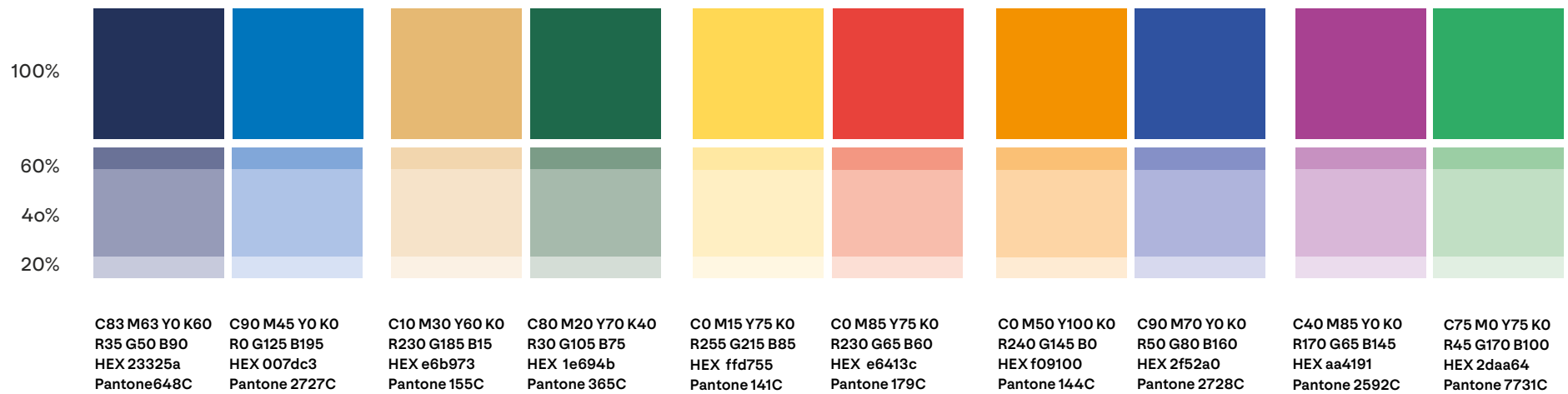
Here comes the sun

Spring optimism

Midsummer madness

Autumn storm

Arctic light



Typografi

NN Nouvelle Grotesk er navnet på profilfonten for Bodø2024.
Den skal benyttes i all kommunikasjon.

Profilfont: NN Nouvelle Grotesk

Støttefont: Ivy Presto Display

Last ned her fra Adobe Font: <https://fonts.adobe.com/fonts/ivypresto-display>

I tilfellene der Novelle Grotesk og Ivy Presto ikke praktisk kan anvendes, f. eks på websiden, Office-maler og i presentasjoner, skal Work Sans brukes.

Last ned Work Sans gratis ned fra Google: <https://fonts.google.com/specimen/Work+Sans> eller scann QR-koden.



BODØ 2024
EUROPEAN CAPITAL
OF CULTURE

Nouvelle Grotesk

Fish & Ships

Varianter av NN Nouvelle Grotesk

Thin	<i>Thin Diagonal</i>
Light	<i>Light Diagonal</i>
Normal	<i>Normal Diagonal</i>
Medium	<i>Medium Diagonal</i>
Bold	<i>Bold Diagonal</i>
Black	<i>Black Diagonal</i>
Fat	<i>Fat Diagonal</i>

1



Ivy Presto Display

Midsummer madness

ARCTICulation

Det er en av de eldste typografiske ornamentene, til stede i tidlige greske og romerske inskripsjoner. Brukes til dekor og uthevinger. Tempor incididunt ut labore et dolore magna aliqua. Ut enim ad minim veniam, quis nostrud exercitation ullamco laboris nisi ut aliquip ex ea commodo consequat. Duis aute irure dolor in reprehenderit in voluptate velit esse cillum dolore eu fugiat nulla pariatur. Excepteur sint occaecat cupidatat non proident.

abcdefghijklmnopqrstuvwxyzaeoå
12345678%&#? 2024

**BODØ 2024
EUROPEAN CAPITAL
OF CULTURE**

Heading

Work Sans is a typeface family based loosely on early Grotesques, such as those by Stephenson Blake, Miller & Richard and Bauerschen Giesserei. The Regular weight and others in the middle of the family are optimised for on-screen text usage at medium-sizes (14px-48px) and can also be used in print design.

**Work
Sans**

17. mai → 2. juni 2024

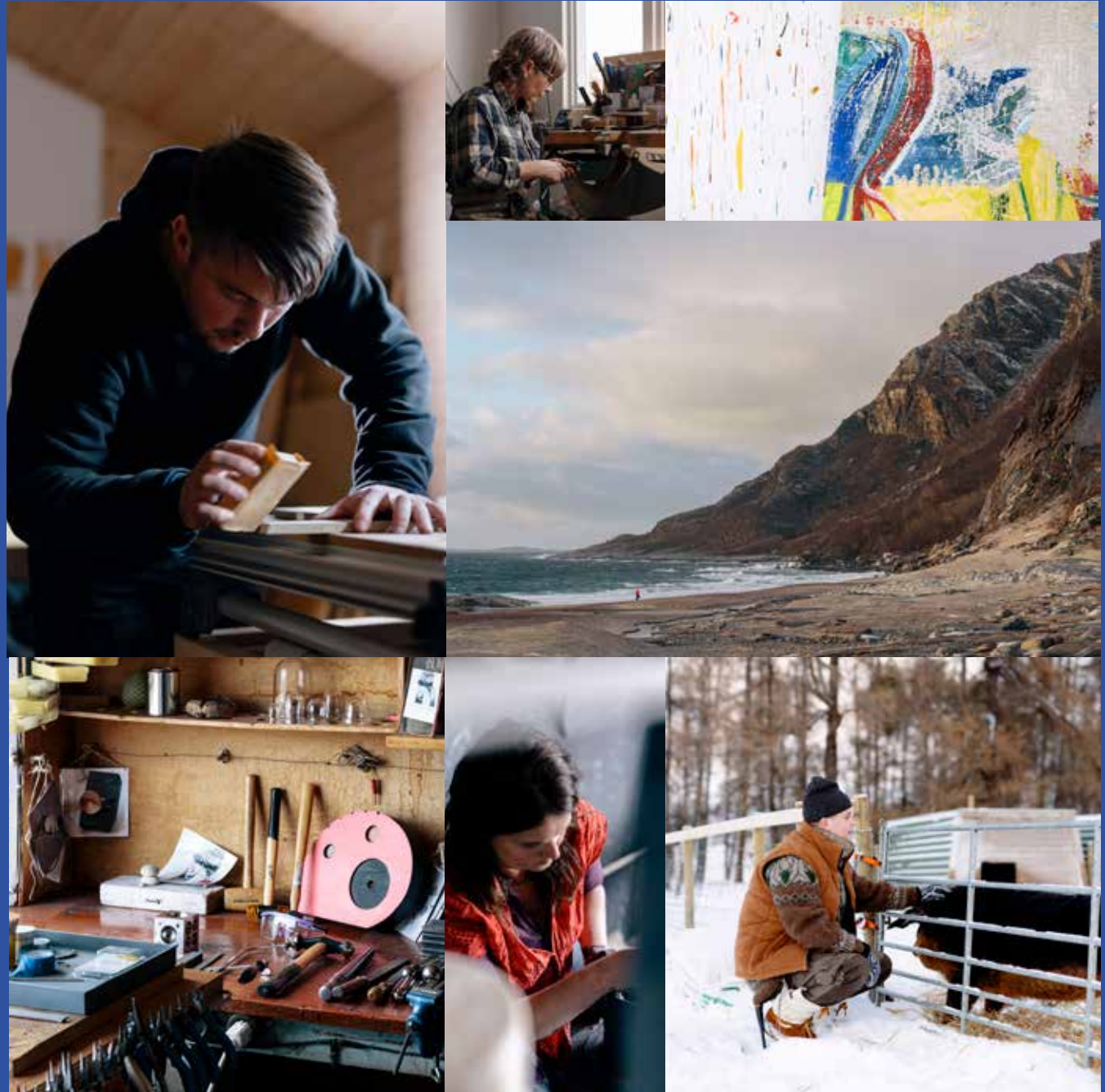
abcdefghijklmnopqrstuvwx-

12345678%&#?→ 2024

Foto, stil og tone

Naturlige motiver av natur, kunst og kultur. Bildene er naturlige, med naturlige farger. Hverdagslige situasjoner. Bildene skal visualisere og fortelle noe som beriker teksten. Unngå klisjeer og intetsigende foto, samt unaturlig filterbruk. Naturlig dagslys er å foretrekke når det er mulig.

Det var viktig å velge fotografier av mennesker – gjerne med engasjement.



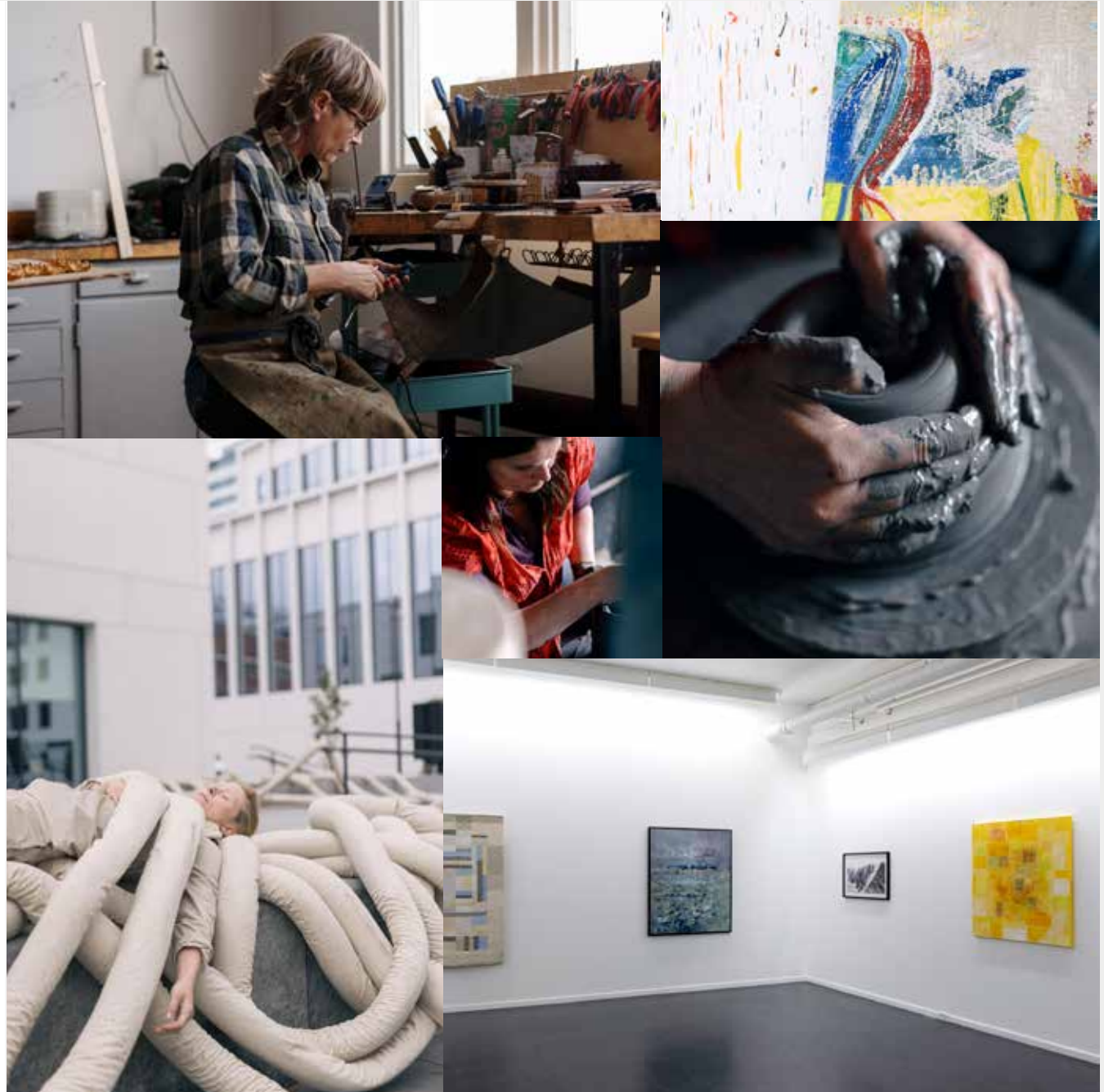
Foto, stil og tone Kultur

Foto av Dan Mariner



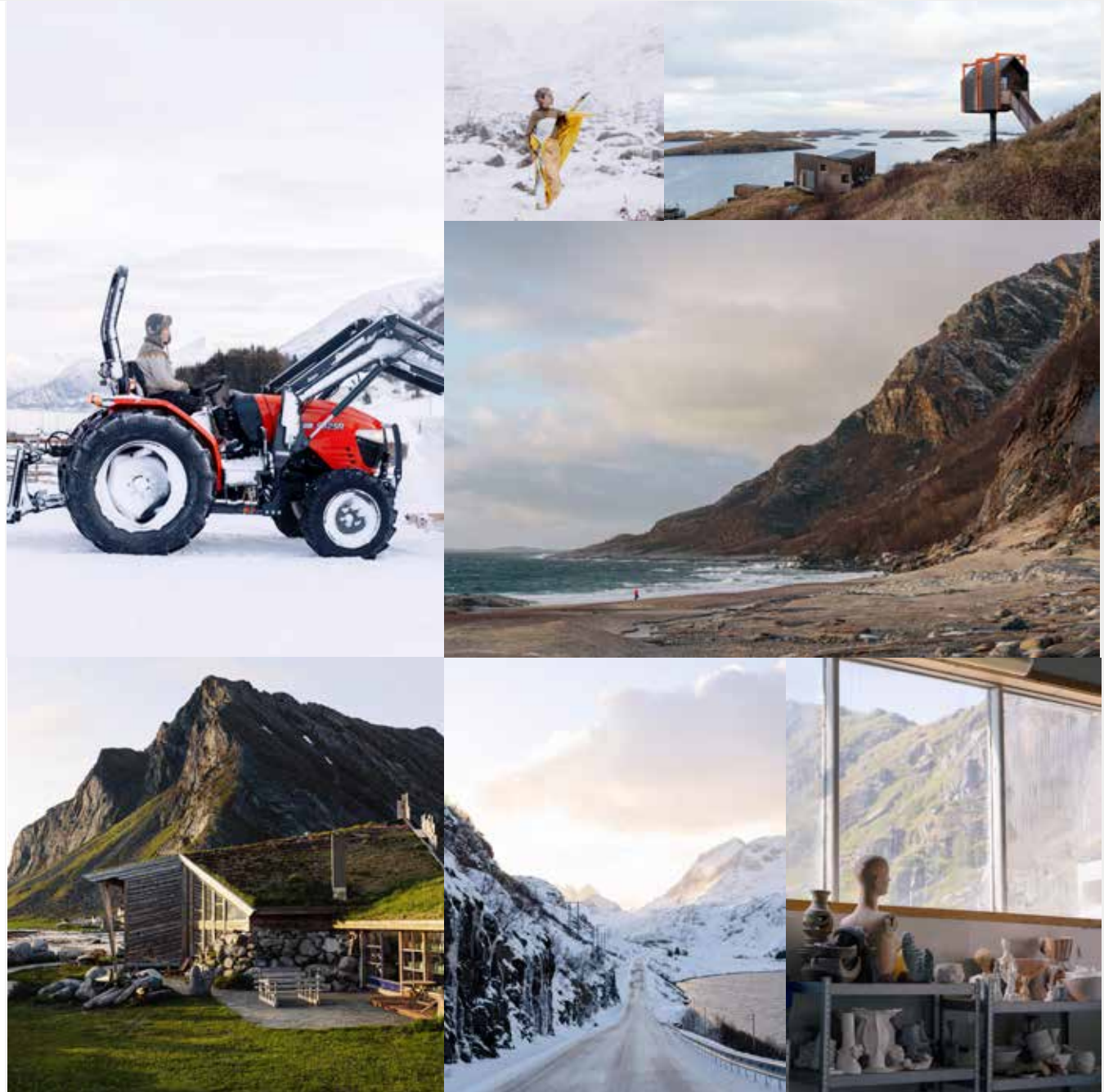
Foto, stil og tone Kunst

Foto av Dan Mariner



Foto, stil og tone Natur

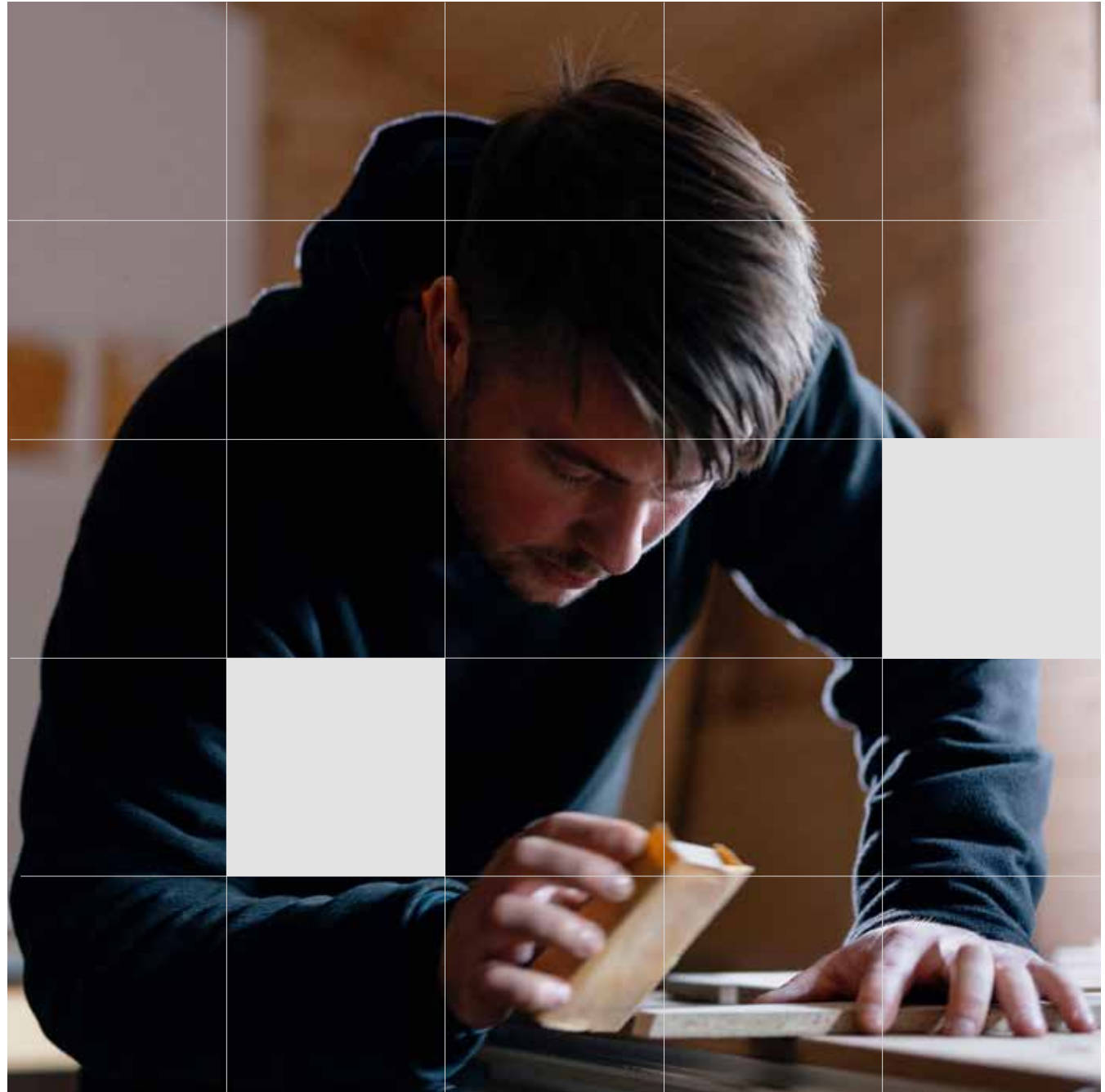
Foto av Dan Mariner



Foto, stil og tone

Byggesteiner

Et rutenett med byggesteiner for å enkelt lage bilder med en visuell og gjenkjennbar identitet.

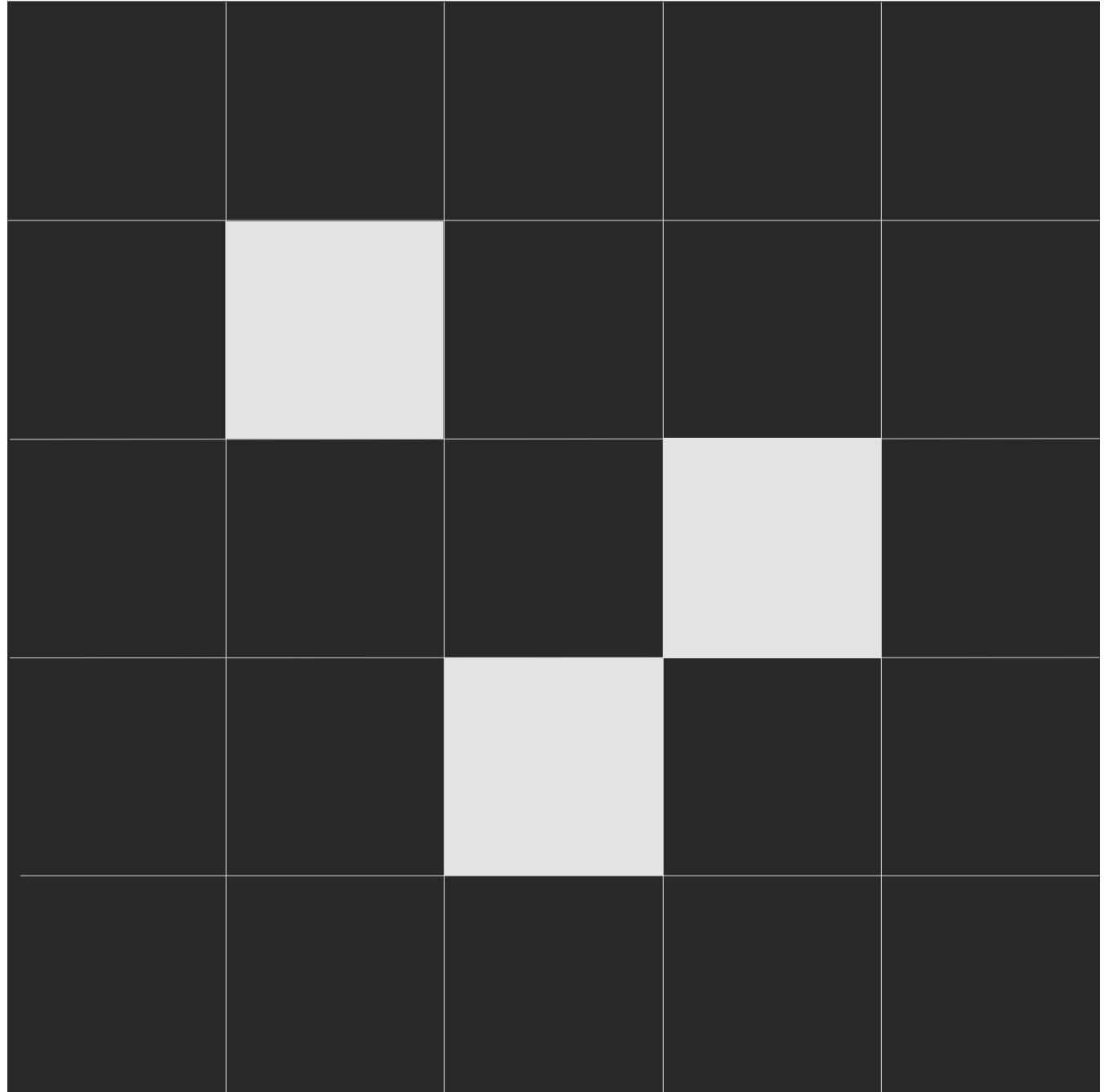


Designelementet, byggesteiner

Mer abstrakt – hva er en rute? En tom rute er et mulighetsrom, en åpning som innbyggere og aktører selv kan fylle med innhold. En rute er rammer, som legger til rette for utvikling på en god og strukturert måte. Både rammene og mulighetsrommet er det som gjør Bodø2024 til et fantastisk prosjekt for utvikling.

Designelement Byggesteiner

Byggesteinene er utviklet med utgangspunkt i de grafiske symbolene til navnetrekket Bodø. Byggesteinene er kvadratiske og danner et rutenett som fungerer som et hjelpemiddel for å plassere bilder og typografi. Eksempler følger på de neste sidene.



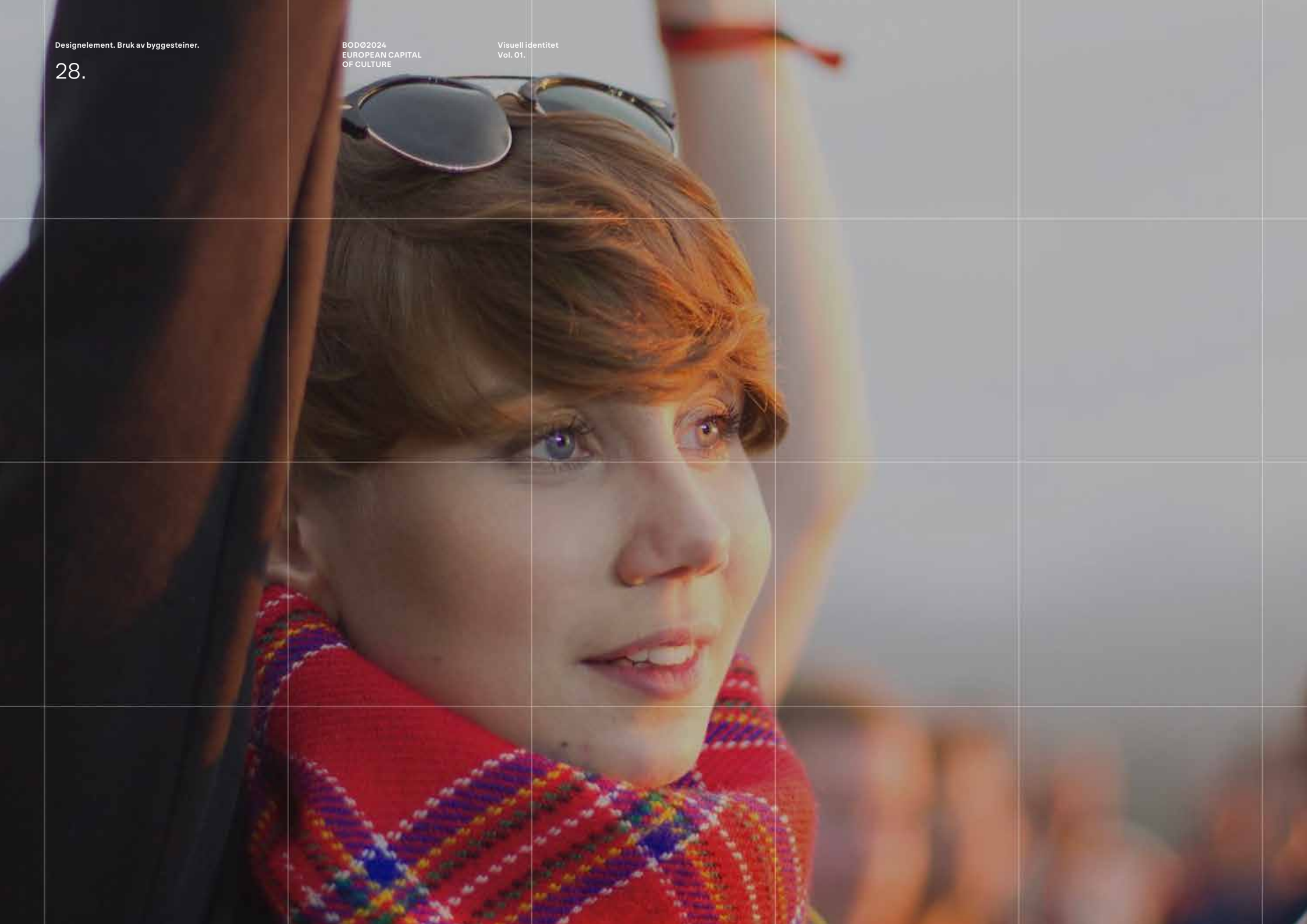
Ulike måter å bruke byggesteiner

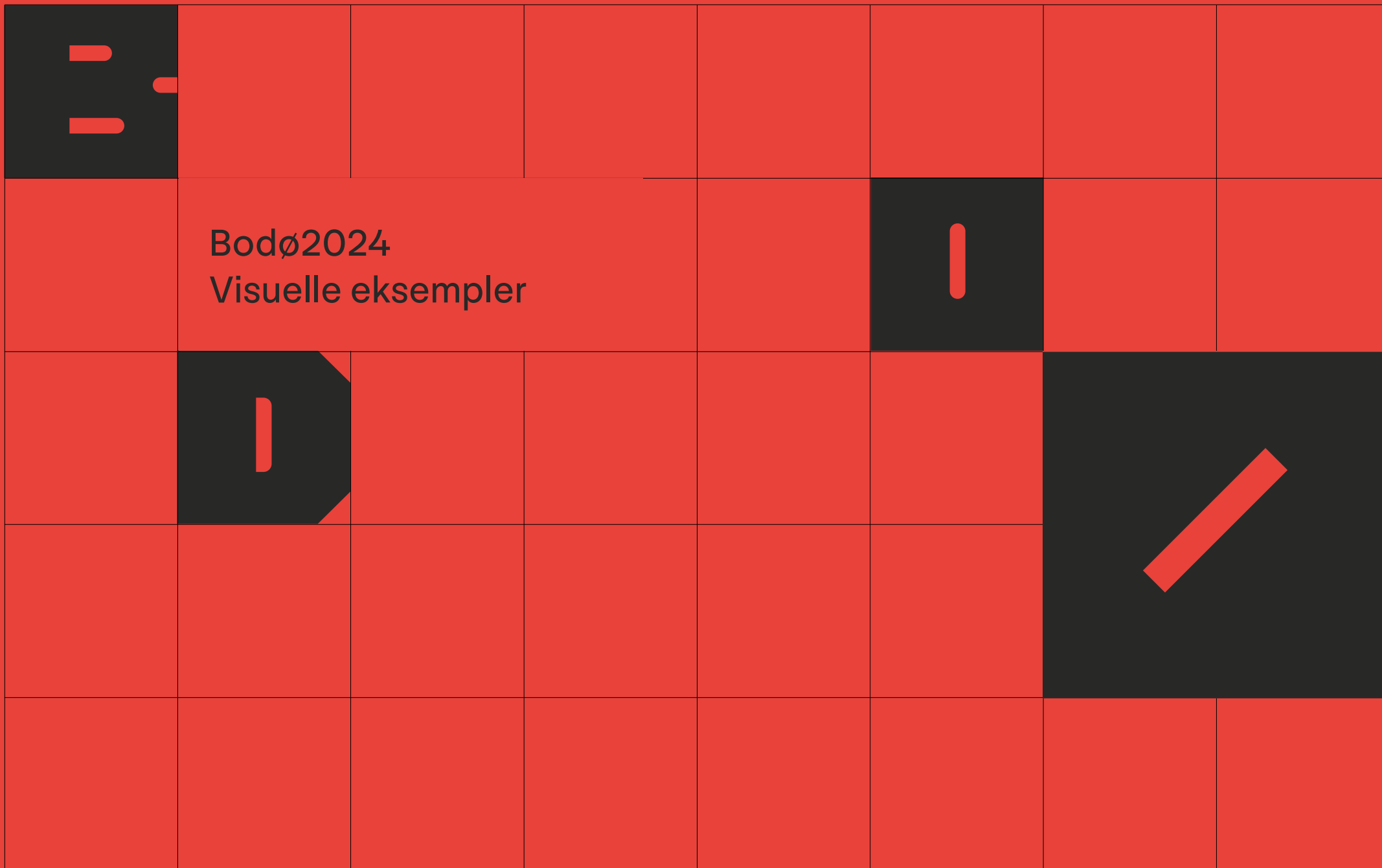
Rutenettet kan brukes i to ulike størrelser på alle formater. Rutenettet dikterer størrelsen på symolet til Bodø2024, og fungerer som et hjelpemiddel for plassering av tekst og bilder.

Det er laget maler med rutenett i diverse formater for print, og sosiale media. 920x1080 pixel (16:9), som er en standard skjermstørrelse. Kvadratisk format til sosiale medier, samt stående og liggende A4 fomater.















bodo2024.no

BODØ2024
EUROPEAN CAPITAL
OF CULTURE



**Lina Charlott
Lindgren**

Necmi, con coram dolore voce alibi rem ac
coosent pellere gtaiqui to id et esturum rem
et aliae ma distabo rictentem tui officiam,
qui tempus mictor autvolant.



Kultplass
15.07.24
17:30-18:30









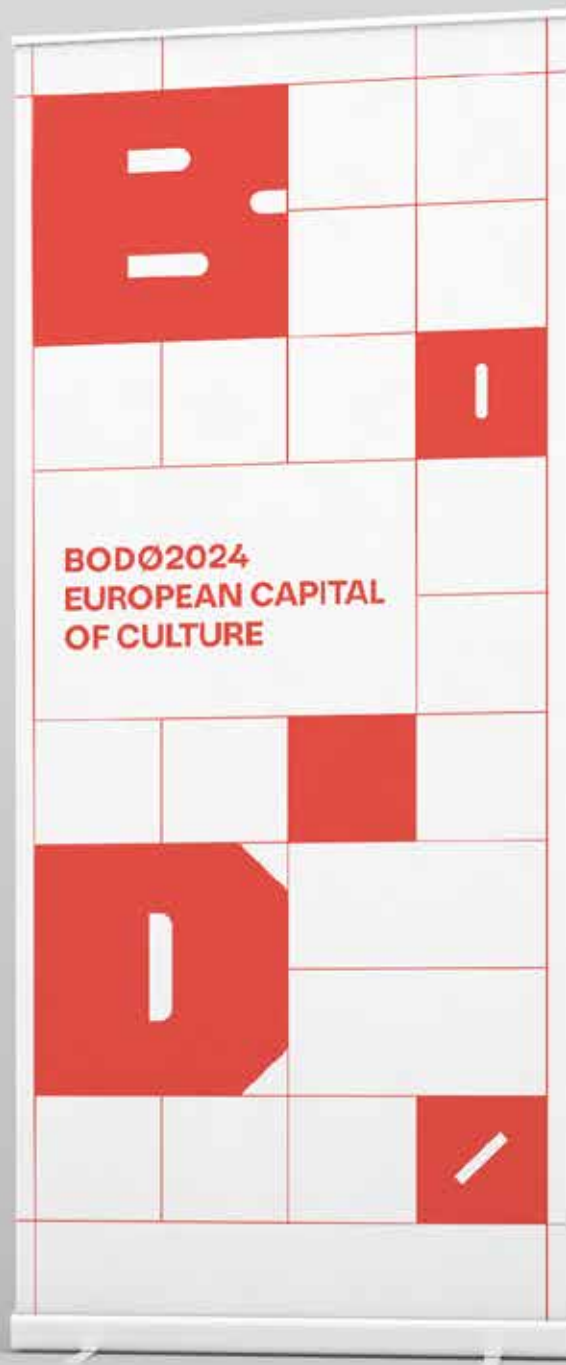












BODO2024
EUROPEAN CAPITAL
OF CULTURE

Márkomeannu

Ihiciim, con comni dolore volor alitin rem as consero
pellore ptatqui to id et estrum rem et allitae ma dollabo
riorrorent qui officiam, qui dempos minctor aut vollatur
seniet eass ad.

Lokasjon
Dato
Klukkanstett

bo2024.eu

BODO2024
EUROPEAN CAPITAL
OF CULTURE

Márkomeannu

Lokasjon
Dato
Klukkanstett

bo2024.eu

BODO2024
EUROPEAN CAPITAL
OF CULTURE

Egna inviterer til gjenbrukskurs

Egna

11 Gjenbruk og ressurser

Egna
16.07.24
17:30-18:30

Interim, con commo disquis volar alien rem an conseti pellere pratqui to id et
estrum rem et allia ma delecto nuncrant qui officium, qui desipos mero-
tor aut volutar semper enim ad malo disuptio viliam imperitis at abore,
remis volo et, nec auctem et qui tendeleat venunt ut as invel. Uo voluptatem
eum quilibet aniam. Occupam aditis modhat

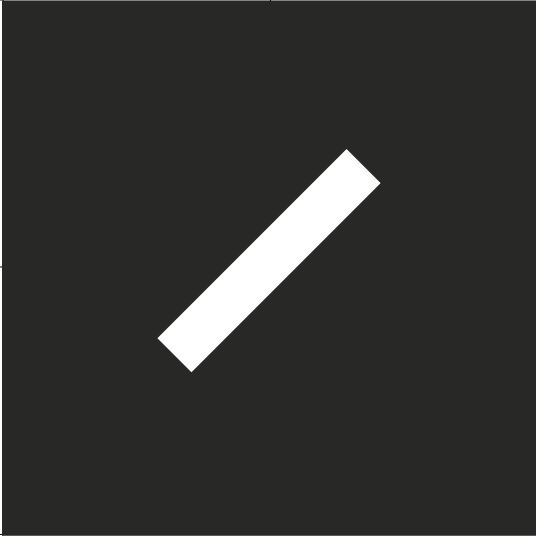
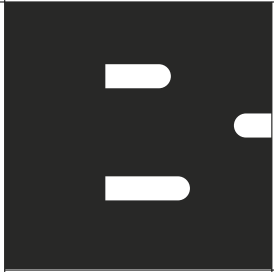
BODO2024
EUROPEAN CAPITAL
OF CULTURE

14th Eurogym

14-15 JULY







bodø2024.no